



CONSELHO REGIONAL DE FARMÁCIA DO ESTADO DA BAHIA - CRF-BA  
PROJETO DE EXTENSÃO FARMACIAMIGA

.....

# DESCARTE DE MEDICAMENTOS VENCIDOS OU EM DESUSO

.....

**Preserve sua saúde e o meio  
ambiente**

**Uma cartilha elaborada para orientar no processo de  
descarte do seu medicamento vencido ou em desuso**

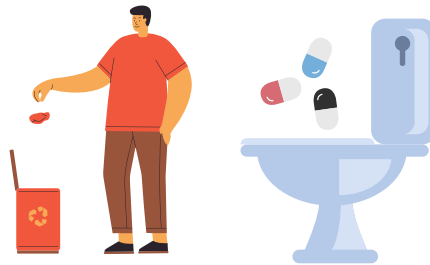
**APOIO: UNEB**



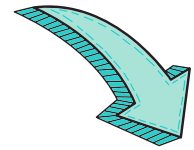
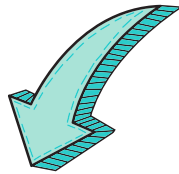


# PORQUÊ NÃO DEVO JOGAR MEDICAMENTO NO LIXO COMUM?

QUANDO DESCARTAMOS UM MEDICAMENTO, VENCIDO OU EM DESUSO, NO LIXO COMUM OU VASO SANITÁRIO PODEMOS **CONTAMINAR** O MEIO AMBIENTE E CAUSAR DANOS À SAÚDE DAS PESSOAS QUE ENTRAM EM CONTATO COM ESSES MEDICAMENTOS. OBSERVE:



**Descarte inadequado no lixo comum ou vaso sanitário**



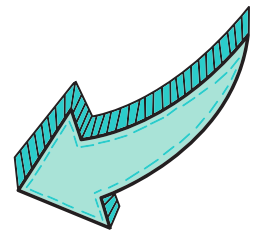
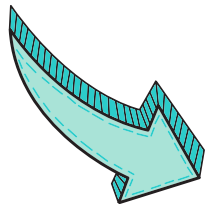
No lixão, o medicamento descartado contamina o solo e águas superficiais e subterrâneas



O método convencional de tratamento das estações de água (ETA's) dificilmente consegue remover os resíduos químicos que os medicamentos deixam



ESTE MEDICAMENTO TAMBÉM PODE COLOCAR EM RISCO O PROFISSIONAL QUE RECOLHE O LIXO.



A contaminação quando alcança o meio ambiente, além de atingir águas, plantas e animais, pode, voltar pra você

**O prejuízo é de todos! Evite descartar medicamentos no lixo comum e no meio ambiente**





## COMO DESCARTAR CORRETAMENTE O MEDICAMENTO?

SE O SEU MEDICAMENTO VENCEU, OU SOBROU DEPOIS DE ALGUM TRATAMENTO, ELE DEVE SER ENCAMINHADO PRA UM PONTO DE DESCARTE DESTINADO A ESSES MEDICAMENTOS. NO FIM DESSA CARTILHA VOCÊ PODE CONFERIR OS ENDEREÇOS DAS FARMÁCIAS QUE RECEBEM ESSES MEDICAMENTOS NO ESTADO DA BAHIA

## QUAIS OS MEDICAMENTOS DEVEM SER DEPARTADOS?



TODO MEDICAMENTO VENCIDO OU EM DESUSO, EM QUALQUER FORMA FARMACÊUTICA COMO: COMPRIMIDOS, CÁPSULAS, SUPOSITÓRIOS, XAROPES, SOLUÇÕES, CREMES, POMADAS, SACHÊS, AERROSSÓIES DEVEM SER DEPARTADOS.

NÃO DEVEM SER DEPARTADOS JUNTAMENTE COM ESSES MEDICAMENTOS MATERIAIS PERFUROCORCORTANTES COMO AGULHAS E SERINGAS.



### LEMBRE-SE:

Evitar a automedicação, evita também o aumento do número de medicamentos a serem descartados



**MEDICAMENTOS  
VENCIDOS OU QUE NÃO  
SERÃO MAIS USADOS  
PODEM OCASIONAR  
ACIDENTES COM  
CRIANÇAS, IDOSOS  
E ANIMAIS DE  
ESTIMAÇÃO**



**CARTELAS E FRASCOS DEVEM  
SER DESCARTADOS JUNTO COM  
O MEDICAMENTO PORQUE  
CONTÉM RESÍDUOS QUÍMICOS**

Bulas e caixas não possuem contato direto com o medicamento e, portanto, podem ser descartadas em lixo comum ou se possível segregar para fins de reciclagem. Caso haja contato com o medicamento, devem ser descartados da mesma forma que o medicamento





**REALIZAÇÃO:**

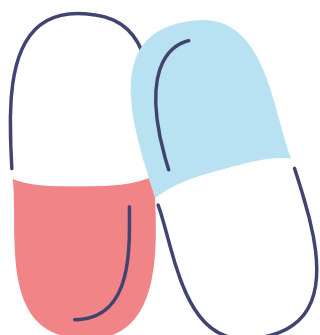
**CONSELHO REGIONAL DE FARMÁCIA DO  
ESTADO DA BAHIA - CRF-BA**



**PROJETO DE EXTENSÃO FARMACIA AMIGA  
UNIVERSIDADE DO ESTADO DA BAHIA -  
UNEB**

**Aponte a câmera do seu celular no QR  
code abaixo para verificar os locais  
para descarte:**

**DESCARTE SEU  
MEDICAMENTO DE  
MANEIRA CONSCIENTE!**



**Contatos:**

-  [farmaciamigauneb@gmail.com](mailto:farmaciamigauneb@gmail.com)
-  [comissaodedescarte@crf-ba.org.br](mailto:comissaodedescarte@crf-ba.org.br)
-  [@farmaciamiga](https://www.instagram.com/farmaciamiga)
-  [@crfba](https://www.instagram.com/crfba)
-  [farmaciaamigauneb](https://www.youtube.com/farmaciamigauneb)
-  [farmaciamigauneb.wixsite.com](http://farmaciamigauneb.wixsite.com)
-  <http://www.crf-ba.org.br>